

### Vorteile

- Höchste Qualität durch hochmoderne Fertigung und Entwicklung, zertifiziert nach ISO 9001
- Europäische Baumusterprüfung (EN 267 / 676), CE-Zertifikat, internationale Typenzulassung
- Zukunftssichere Technik durch Einhaltung niedrigster NOx-Werte
- Komplett-Lösungen aus einer Hand, damit minimaler Projektierungsaufwand
- Optimale Anpassung an alle Anlagenbedingungen durch modularen Aufbau von Mischeinrichtung, Gebläse und Schalldämmung
- Kurze Installations- und Inbetriebnahmezeiten

Druckzerstäuber kommen überall dort zum Einsatz, wo hohe Anforderungen an das Emissionsniveau bei der Verbrennung von Erdgas, Heizöl EL und bei Sonderbrenngasen (z.B. Biogas) gestellt werden.

Die SAACKE TEMINOX Druckzerstäuberbrenner sind Low-NOx- Brenner, sowohl in der Monoblock- (mit integriertem Gebläse) als auch in der Duoblock-Bauform (Brenner und Gebläse sind örtlich getrennt). Die gesamte Baureihe steht als Leichtöl-, Gas- sowie als Kombibrenner für Leichtöl und Gaszur Verfügung.

Seit ihrer Markteinführung 1998 wird die SAACKE TEMINOX GLS-Baureihe in allen Bereichen der Industrie und Wärmewirtschaft im In- und Ausland mit hervorragenden Betriebsergebnissen eingesetzt. Einsatzfelder sind Dreizugkessel, Wasserrohrkessel, Umkehrflammenkessel und Thermalölkessel. Mit diesen Druckzerstäuberbrennern werden die aktuell gültigen NOx-Grenzwerte sicher unterschritten. Messungen an über 1000 ausgeführten Anlagen weltweit belegen das. Low-NOx-Werte werden auch bei der Luftvorwärmung problemlos eingehalten.

Ein flexibles System aus Mischeinrichtung und Gehäuse ermöglicht den Einsatz auch bei hohen Feuerraumdrücken. Die extrem niedrigen NOx-Emissionen der SAACKE TEMINOX Druckzerstäuberbrenner werden durch Brennstoffstufung, das heißt Aufteilung des Brennstoffes in Primär- und Sekundärgas, erreicht.

#### Leistungsbereich

**0,54 - 25 MW**

#### Brennstoffe

**Leichtöl TEMINOX LS**

**Gas TEMINOX GS**

**Leichtöl/Gas TEMINOX GLS**

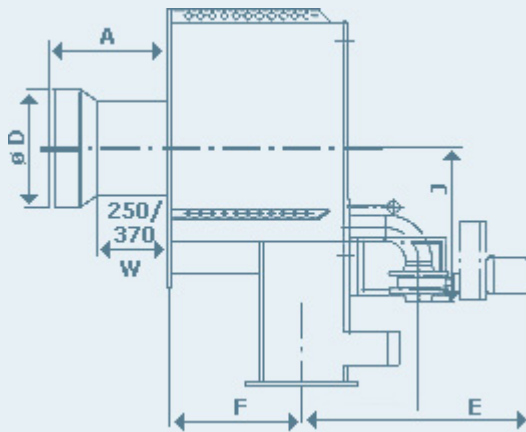
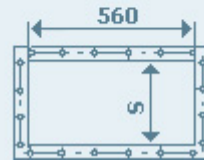
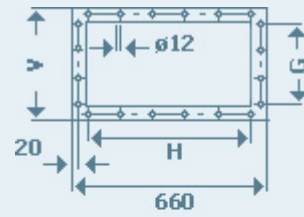
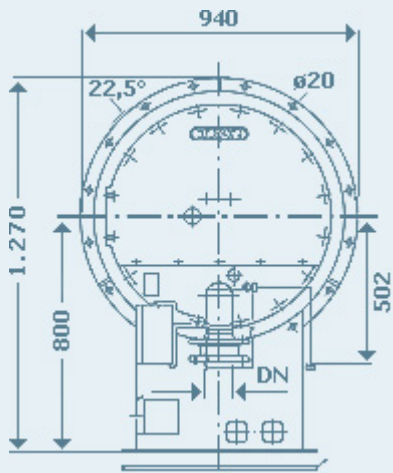
#### Einsatzfelder in allen Bereichen der Industrie- und Wärmewirtschaft

**Dreizugkessel, Wasserrohr- kessel, Umkehrflammenkessel, Thermalölkessel**

Die Ausführung des SAACKE TEMINOX in Monoblock-Bauform bietet aufgrund seiner Variabilität die optimale Lösung für unterschiedliche Anlagenanforderungen bezüglich Leistung und Feuerraumgedrückt. So können je nach erforderlicher Leistung und Gegendruck Brennerkopf und Gebläse in bis zu drei Varianten kombiniert werden. Damit kann der SAACKE TEMINOX Monoblockbrenner auch bei Anlagen mit sehr hohem Gegendruck, z.B. hervorgerufen durch Economiser oder Kesselsonderformen, eingesetzt werden. Das beidseitig ausschwenkbare Gebläsegehäuse mit spiegelbildlichem Aufbau ist für den Einsatz am Doppelflammrohrkessel optimal geeignet. Aufwändige Planungen für die Gebläseaufstellung und Luftkanalführung entfallen.

In der Duoblock-Bauform bietet der SAACKE TEMINOX die Anpassung an den Einsatz verschiedenster Sonderbrennstoffe sowie Mischfeuerungen (z.B. Mischeinrichtung für Biogas). Der SAACKE TEMINOX Duoblockbrenner kann bei extrem hohen Anlagenwiderständen und bei Luftvorwärmung eingesetzt werden. Das Gehäuse ist platzsparend und damit auch für ein geringes Raumangebot geeignet. Bei Mehrbrenneranlagen kann ein zentrales Gebläse eingesetzt werden.





TEMINOX	Maße / Dimension (mm)									
Brennertyp Burner type	A	D außen/ outer	E	F	G	H	J	S	V	DN Gas
60	375/495	310	710	505	2x90	5x110	485	180	280	65
80	387/507	350	738	485	2x100	5x110	520	220	320	80
100	402/522	400	768	455	3x90	5x110	520	280	380	80
130	408/528	440	848	465	4x85	5x110	560	360	460	100
160	432/552	500	848	425	4x110	5x110	585	440	540	100
190	440/560	550	898	375	5x100	5x110	585	540	640	100
220*										
250*										

\* technische Daten auf Anfrage  
 \* technical details on request



## Duoblock Druckzerstäuber TEMINOX LS, GS, GLS 60 - 220

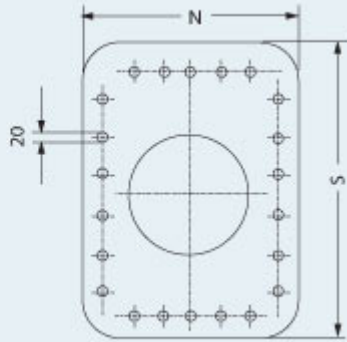
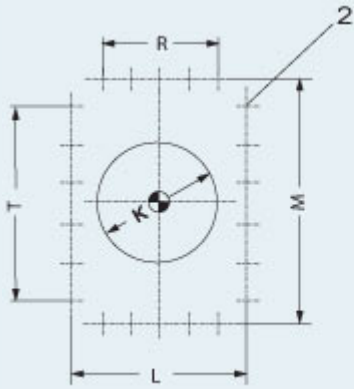
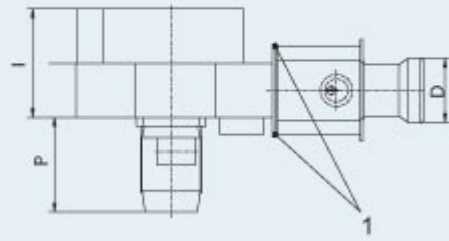
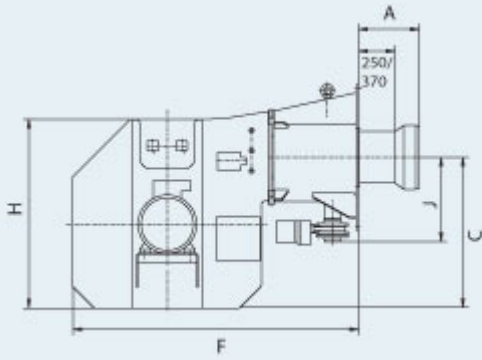
Brennstoff Fuel	Leistung Capacity ca. (MW)	0.54 ▼ 5.4	1.35 ▼ 5.4	0.8 ▼ 7.5	1.85 ▼ 7.5	1 ▼ 9.5	2.5 ▼ 9.5	1.2 ▼ 12
	Brennertyp Burner type	60	60	80	80	100	100	130
Leichtöl Light fuel oil	LS		■		■		■	
Gas	GS	■		■		■		■
Leichtöl/Gas Light fuel oil/gas	GLS	■	■	■	■	■	■	■

Brennstoff Fuel	Leistung Capacity ca. (MW)	3.2 ▼ 12	1.5 ▼ 15.2*	4.0 ▼ 15.2*	2 ▼ 18.5	4.7 ▼ 18.5*	2.4 ▼ 22*	6.1 ▼ 22*	2.6 ▼ 25*	7.3 ▼ 25*
	Brennertyp Burner type	130	160	160	190	190	220	220	250	250
Leichtöl Light fuel oil	LS	■		■		■		■		■
Gas	GS		■		■		■		■	
Leichtöl/Gas Light fuel oil/gas	GLS	■	■	■	■	■	■	■	■	■

\* Leichtöl > 14 MW auf Anfrage möglich

\* Light fuel oil > 14 MW on request





TEMINOX	Maße / Dimensions (mm)							
Brennertyp Burner type	A I / II	C	D außen/ outer	F	H	I	J	P
5515	376/495	931	310	1790	1150	686	460	490
5518	376/495	931	310	1790	1150	686	460	490
7518	392/512	931	350	1790	1150	686	505	490
7522	392/512	1082	350	1970	1300	746	505	620
9522	412/532	1082	400	1970	1300	746	505	620
9530	412/532	1082	400	1970	1300	746	505	680
9537	412/532	1082	400	1970	1300	746	505	680
12530	418/538	1082	440	1970	1300	746	580	680
12537	418/538	1082	440	1970	1300	746	580	680
12545	418/538	1127	440	2036	1415	866	580	695
15537	442/562	1127	500	2036	1415	866	580	680
15545	442/562	1127	500	2036	1415	866	580	695
18545	450/570	1127	550	2036	1415	866	580	695

TEMINOX	Maße / Dimensions (mm)						
Brennertyp Burner type	K	L	M	N	R	S	T
5515	330 + 5	520	700	560	4 x 105	740	5 x 120
5518	330 + 5	520	700	560	4 x 105	740	5 x 120
7518	370 + 5	570	790	620	4 x 110	840	5 x 140
7522	370 + 5	570	790	620	4 x 110	840	5 x 140
9522	420 + 5	570	790	620	4 x 110	840	5 x 140
9530	420 + 5	570	790	620	4 x 110	840	5 x 140
9537	420 + 5	570	790	620	4 x 110	840	5 x 140
12530	460 + 5	650	950	700	4 x 120	1000	5 x 150
12537	460 + 5	650	950	700	4 x 120	1000	5 x 150
12545	460 + 5	650	950	700	4 x 120	1000	5 x 150
15537	520 + 5	650	950	700	4 x 120	1000	5 x 150
15545	520 + 5	650	950	700	4 x 120	1000	5 x 150
18545	570 + 5	650	950	700	4 x 120	1000	5 x 150

## Monoblock Druckzerstäuber TEMINOX LS, GS, GLS 55 - 185

Brennstoff Fuel	Leistung Capacity ca. (MW)	0.54 ▼ 5.4	1.35 ▼ 5.4	0.8 ▼ 7.5	1.85 ▼ 7.5	1 ▼ 9.5	2.5 ▼ 9.5	1.2 ▼ 12	3.2 ▼ 12	1.5 ▼ 15.2*	4.0 ▼ 15.2*	2 ▼ 18.5*	4.7 ▼ 18.5*
	Brennertyp Burner type	55	55	75	75	95	95	125	125	155	155	185	185
Leichtöl Light fuel oil	LS		■		■		■		■		■		■
Gas	GS	■		■		■		■		■		■	
Leichtöl/Gas Light fuel oil/gas	GLS	■	■	■	■	■	■	■	■	■	■	■	■

\* Leichtöl > 14 MW auf Anfrage möglich

\* Light fuel oil > 14 MW on request

1 = Schwenkachsen, 2 = Stiftschrauben M 16x40

### Ausstattung

- Modular aufgebaute Low-NOx-Mischeinrichtung
- Schalldämmkabinen für hohe Anforderungen an die Geräuschkämpfung (Option)
- Rücklaufdruckzerstäuber mit hydraulischem Nadelabschlussventil für Heizöl EL
- Gasklappe und Ölmengenregler mit linearisiertem Verhalten
- Vorkonfigurierte und geprüfte Gasstrecke
- Überwachungsgeräte für z.B. 72-Stunden-Betrieb ohne Beaufsichtigung nach TRD
- Gas-elektrischer Zünder, bei Ölbetrieb elektrische Direktzündung ohne Zündgas
- Feuerungsmanagementsystem mit elektronischer Verbundsteuerung wahlweise am Brenner angebaut und betriebsfertig verdrahtet oder für den Schaltschrankbau (Option)
- CE-Baumuster- und DIN-/DVGW-Zulassung: die Produkt-Identnummer lautet CE-0085BL0313
- Die Gasstrecken und die Brennersteuerung sind ebenfalls geprüft und als Komplettsystem in Kombination mit dem TEMINOX zugelassen
- Der Regelbereich beträgt in Abhängigkeit der Baugröße und Ausstattung bei Gas ca. 1:7 und bei Heizöl EL ca. 1:3

### Besonderheiten Monoblock

- Monoblockgehäuse mit Hochleistungsgebläse und Schalldämmung, rechts oder links schwenkend. Bei Drehzahlregelung ist der Gebläsemotor mit Thermistorschutz ausgeführt
- Schalldämmung für Reduzierungen um 10-35 dB(A) möglich

### Besonderheiten Duoblock

- Leistungsstarkes Gebläse
- Lufteintritt in 22,5 Grad-Schritten wählbar

